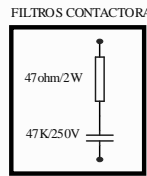
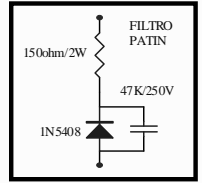
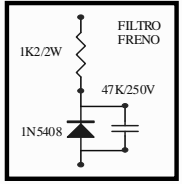
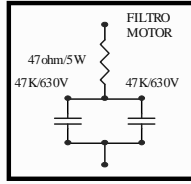
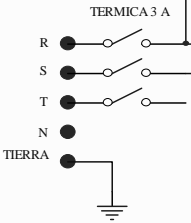


SECUENCIA DE SEÑALES:

- 1) SLC ENTRA POTENCIAL
- 2) SLC SELECCIONA DIRECCION + V2 o V1 + LENTA
- 3) EL VARIADOR CIERRA LA SERIE PARA ABRIR EL FRENO
- 4) EN CAMBIO DE VELOCIDAD SLC HACE CAER V2 o V1
- 5) AL NIVELAR, SLC HACE CAER LENTA Y DIRECCION
- 6) EL VARIADOR ABRE LA SERIE DEL FRENO
- 7) SLC HACE CAER RELE POTENCIAL

NOTA: EL FRENO ABRE Y CIERRA POR EL VARIADOR

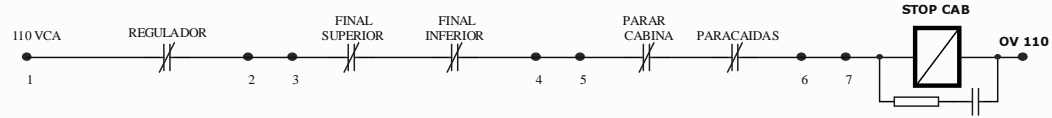


DS: LIMITE DIRECCIONAL SUBIR
 DB: LIMITE DIRECCIONAL BAJAR
 LABV2: LIMITE ALTA VELOCIDAD 2 BAJAR
 RLAV2: RELE LIMITE ALTA VELOCIDAD 2 BAJAR
 LASV2: LIMITE ALTA VELOCIDAD 2 SUBIR
 RLASV2: RELE LIMITE ALTA VELOCIDAD 2 SUBIR

SI NO ES OPERADOR DE PUERTAS ELECTRONICO

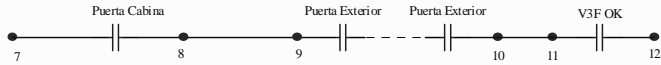


SEGURIDADES PRIMARIAS

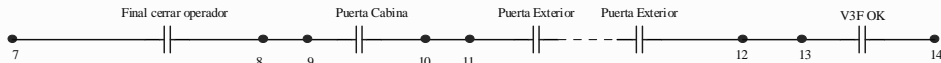


SEGURIDADES DE PUERTAS

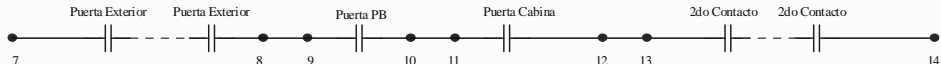
AUTO CABINA + AUTO EXTERIOR



AUTO CABINA + AUTO EXTERIOR ACELCO



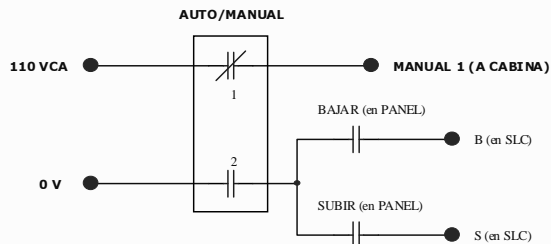
AUTO CABINA + AUTO PB + SEMIAUTOMATICAS



AUTO CABINA + SEMI EXTERIOR

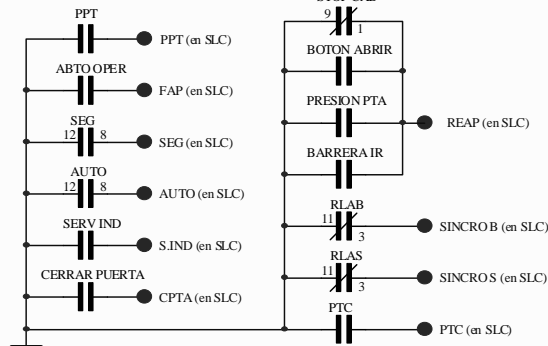


CONEXIONES PANEL DE COMANDO

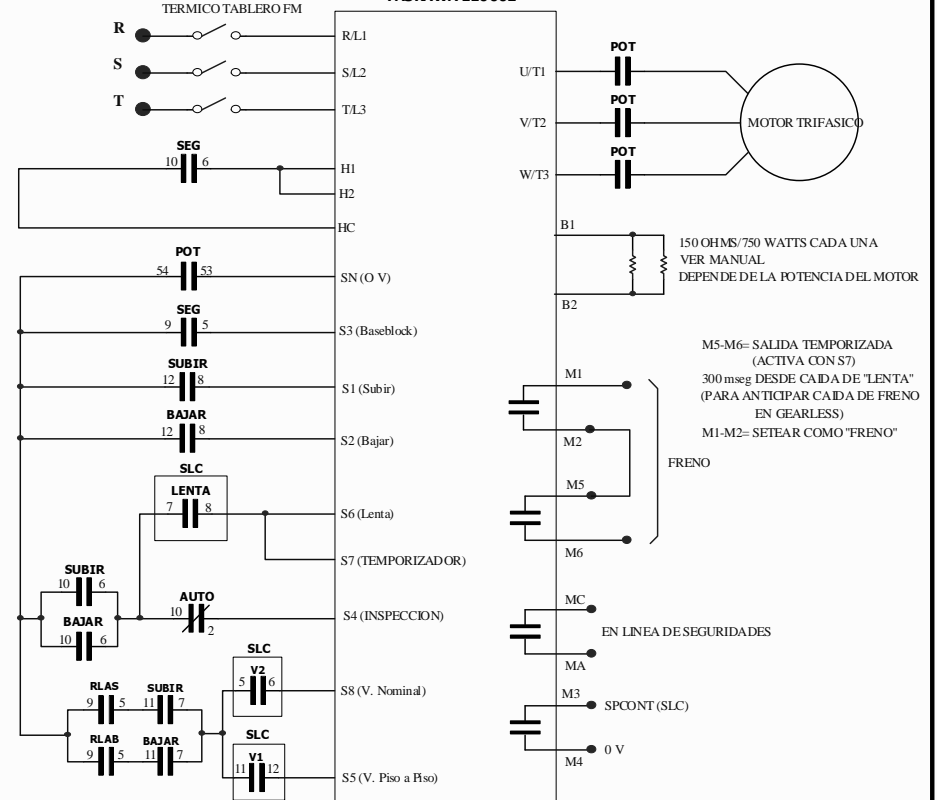


EN MANUAL: 1 ABIERTO Y 2 CERRADO
EN AUTOMATICO: 1 CERRADO Y 2 ABIERTO

SEÑALES VARIAS



YASKAWA L1000E

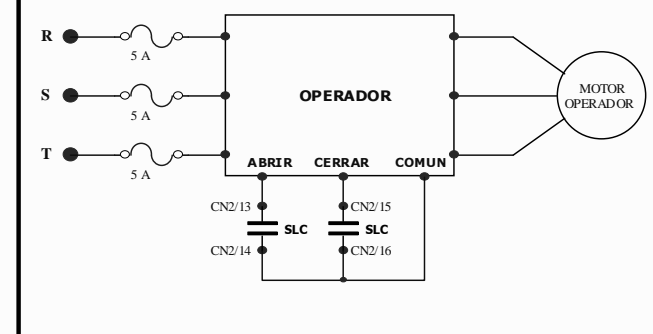


150 OHMS/750 WATTS CADA UNA
VER MANUAL
DEPENDEN DE LA POTENCIA DEL MOTOR

M5-M6= SALIDA TEMPORIZADA
(ACTIVA CON S7)
300 mseg DESDE CAIDA DE "LENTA"
(PARA ANTICIPAR CAIDA DE FRENO
EN GEARLESS)
M1-M2= SETEAR COMO "FRENO"

EN LINEA DE SEGURIDADES

CONEXIONES PANEL DE COMANDO



SEGURIDADES-POTENCIA-SEÑALES V3F YASKAWA L1000E

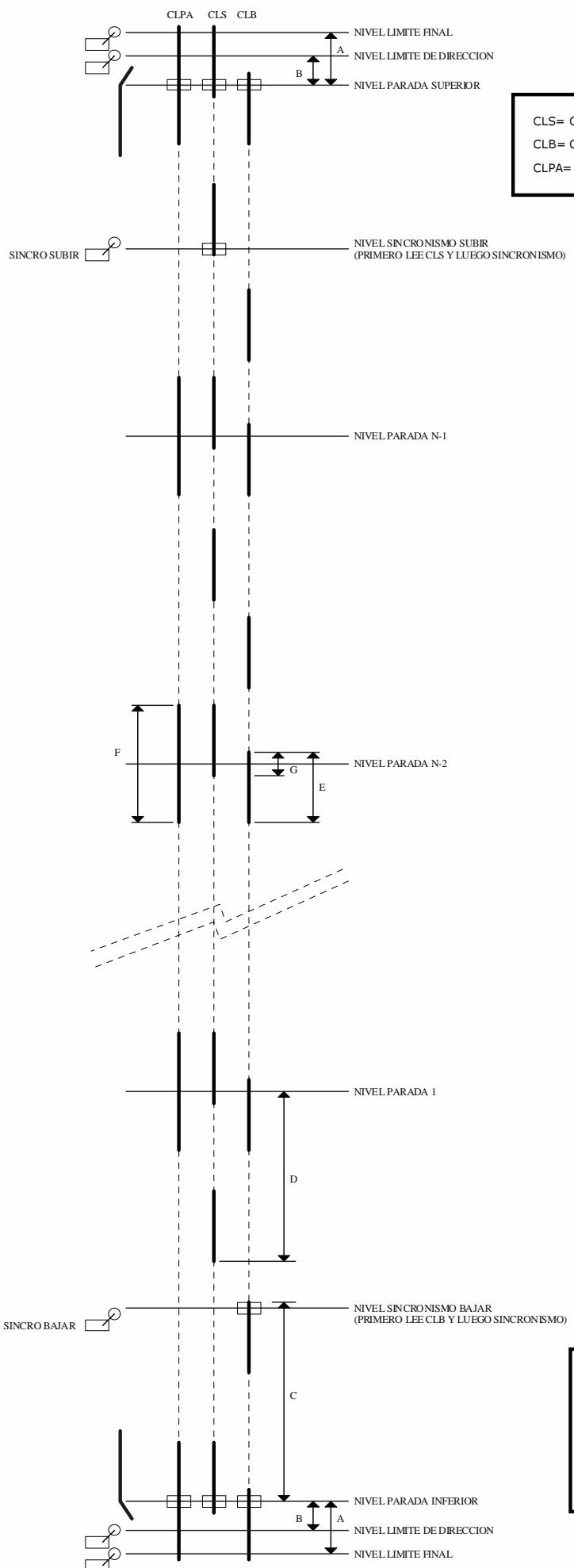
Size: B	Revision: 010315
Fecha: 05/03/2015	Hora: 13:13:00
Sheet 1 of 1	

SILCON Electrónica
Bolívia 175
Lomas de Zamora
Buenos Aires
Argentina



A
B
C
D
E
F

A
B
C
D
E
F



CLS= CABEZAL LECTURA SUBIR
 CLB= CABEZAL LECTURA BAJAR
 CLPA= CABEZAL LECTURA PRE-APERTURA

A 150 mm
 B 50 mm
 C y D 1000-1500 mm (1 m/seg)
 1500-2000 mm (1.5 m/seg)
 (AJUSTAR EN OBRA)
 E 200 mm
 F 400 mm
 G 50 mm mínimo

